



# CONXAI

Für den Bayerischen  
Bauindustrieverband

Mai 2024



**KI mit einem Verständnis vom Bauen**



**Steffen Hamann**  
Go-to-Market Manager,  
Mitglied des Gründungsteams

**Conxai Technologies**



## BAUEN IST **KOMPLEX**



Jedes Projekt ist einzigartig



Interessen der Stakeholder sind nicht aligned



Entscheidungen basieren auf Annahmen und Intuition

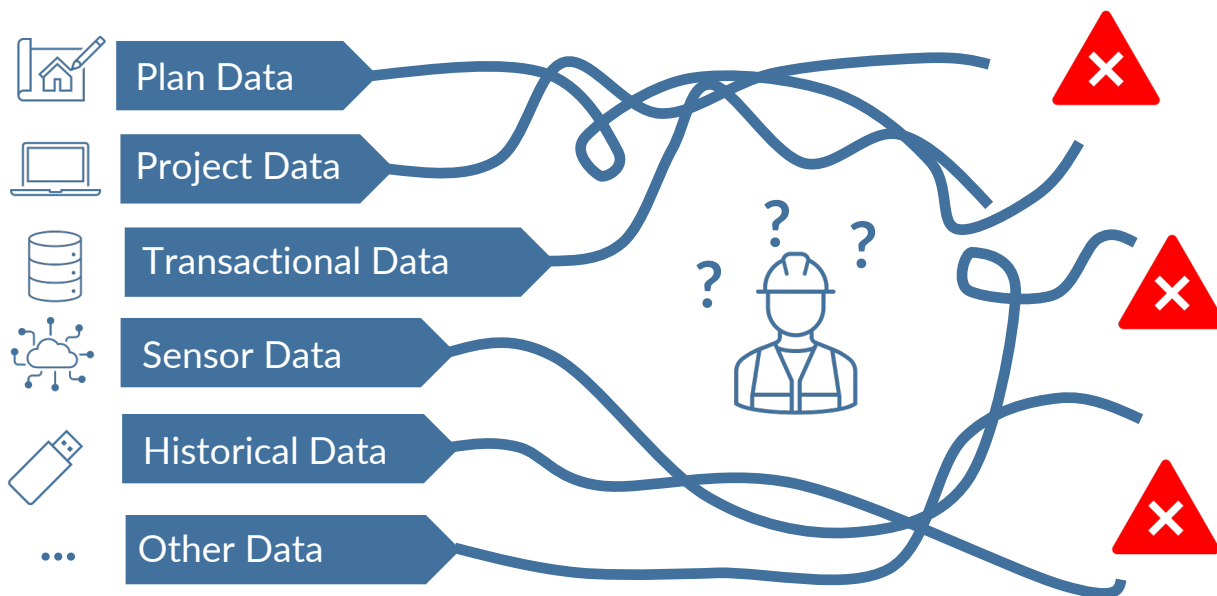


Kosten- und ROI-Druck ist ständig da

Die Industrie will  
**datengetrieben**  
arbeiten



Die Bauindustrie verfügt über viele Daten. Doch Informationssilos machen es zu einer **ständigen Herausforderung**, Daten in verwertbare Erkenntnisse umzuwandeln



90%

Der Baudaten bleiben  
UNGENUTZT

30%

Der Projektdaten gehen  
bei Projektabschluss  
VERLOREN

## WISSENSVERLUST

Wissen wird nicht gespeichert. Eine  
Produktivitätssteigerung wird verhindert.

Quelle: Emerson



# Es gibt keinen "Killer Use Case" in der Bauindustrie

- Ein Bauprojekt birgt **viele Probleme**
- Jedes Unternehmen gewichtet die verschiedenen Probleme **unterschiedlich**
- Wenn die Lösung nur ein Problem löst, ist es schwieriger, die **Kosten dafür zu rechtfertigen**
- Kunden wollen einen **ROI** sehen
- **AI-Einzellösungen schaffen es nicht Mehrwert für Kunden zu kreieren**

Kunden wollen  
**ganzheitliche  
und integrierte  
Lösungen**



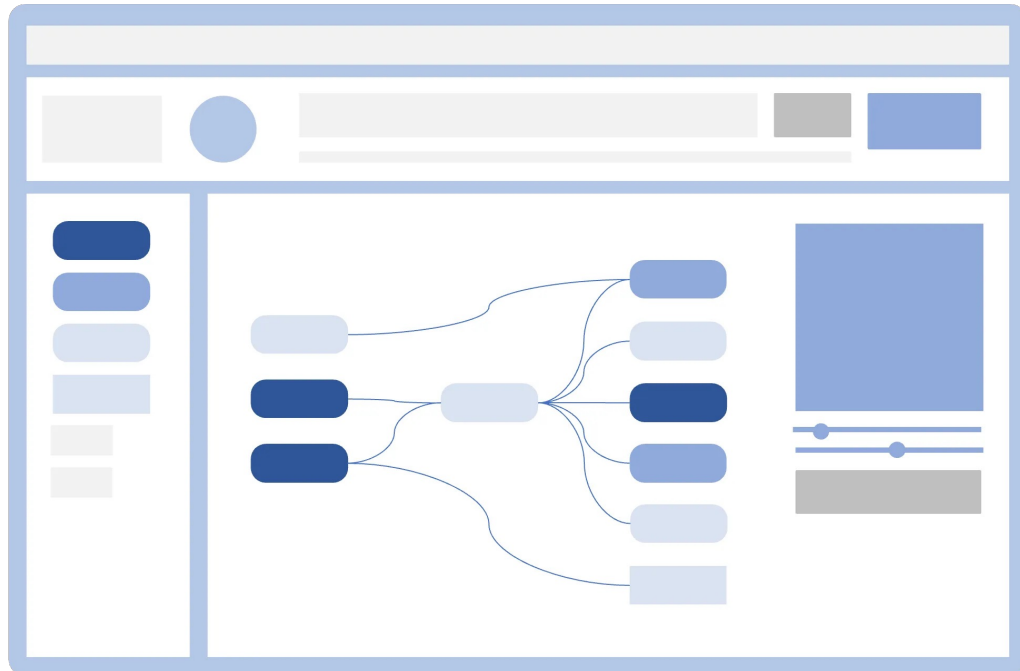
# KI ist der Schlüssel. Aber bestehende KI-Lösungen sind begrenzt was Skalierbarkeit und Anwendbarkeit angeht

- Horizontale KI-Plattformen sind gut für generische, daten-intensive ML Aufgaben, aber **es ist schwierig hier Domänenwissen aufzunehmen**
- KI-Einzellösungen können die Variationen der Daten nicht bedienen und **lassen sich nicht skalieren**
- Individuelle KI-Lösungen für jede Anwendung zu entwickeln, ist zeitaufwändig und teuer

Wie lassen sich Lösungen entwickeln, die umfassend und ganzheitlich sind, ohne dass jede einzelne Lösung von Grund auf neu entwickelt werden muss?



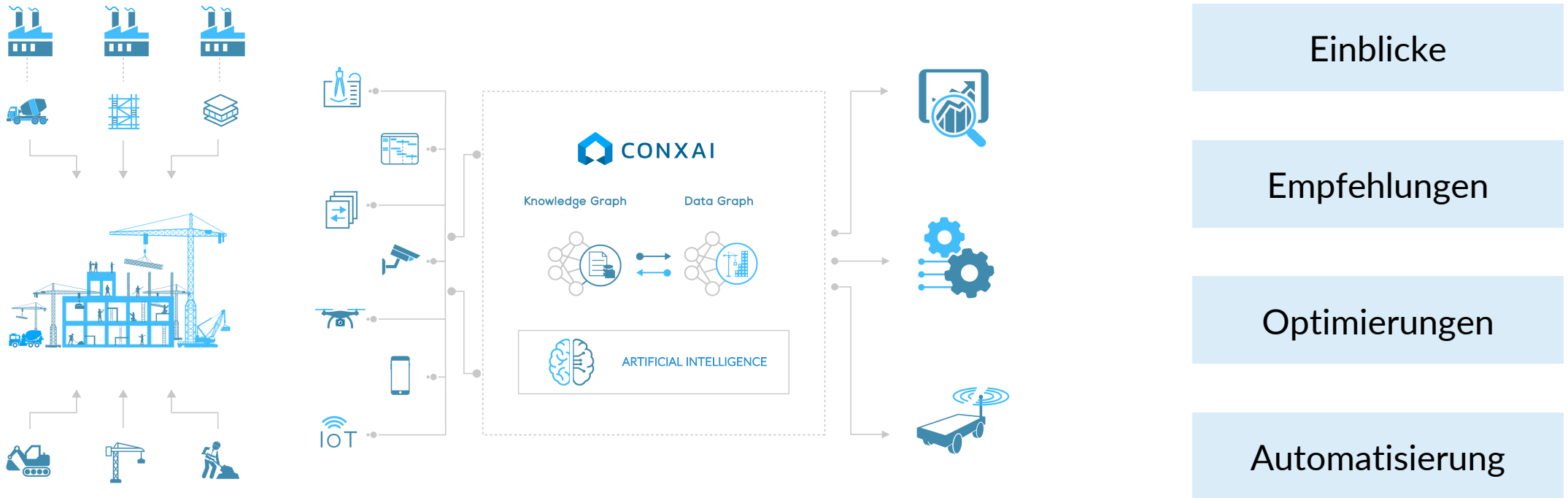
# Das CONXAI Model



CONXAI entwickelt eine **No-Code-KI-Plattform** für die Bau-Branche, die es den Mitgliedern des Bauteams ermöglicht, eine **Vielzahl von Bau-Anwendungsfällen**, die auf ihre Projekte zugeschnitten sind, einfach und schnell zu konfigurieren.



# Wir bauen eine **KI-Softwareplattform** auf, die Rohdaten in verwertbares Wissen übersetzt.



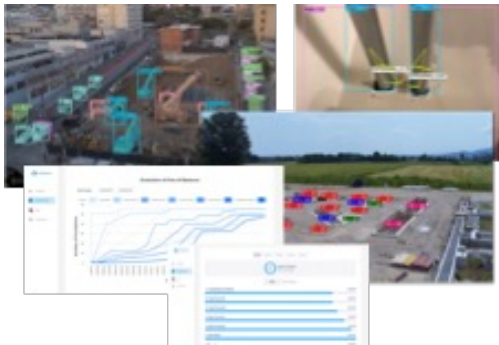




# Wunschzettel der Kunden = Unsere Plattform Ziele

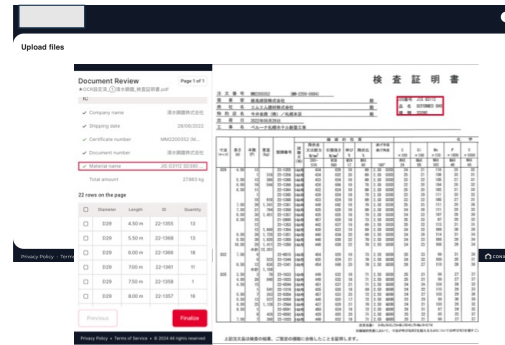
## Transparenz

Analysiert und interpretiert Baustellenfotos und -videos, um die Fortschrittsrückmeldung und Berichterstattung zu automatisieren



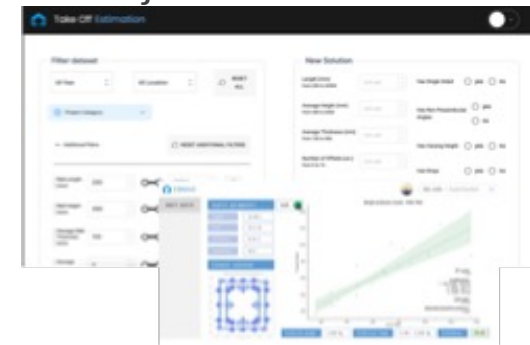
## Automatisierung

Automatisiert die Verarbeitung von Transaktionsdokumenten für mehr Konformität



## Wissens-Management

Analyse von Daten aus früheren Projekten, um allgemeine Ähnlichkeitskriterien zu ermitteln und die Planung neuer Projekte zu verbessern

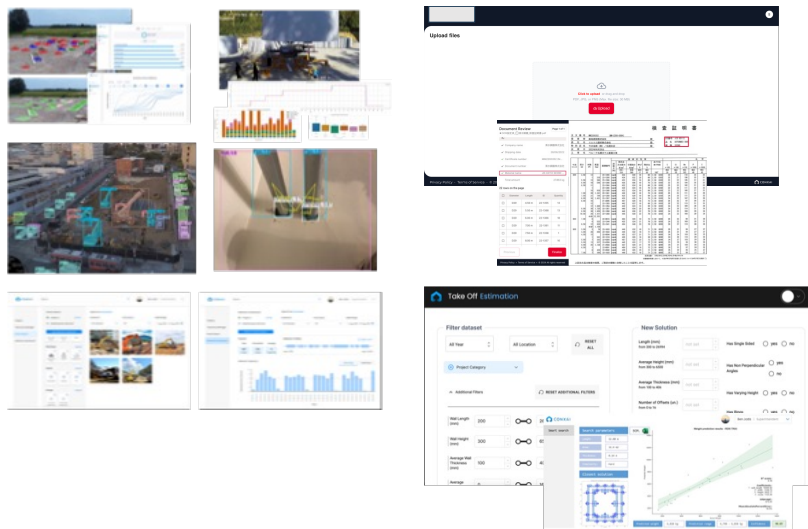




# Unsere nächsten Schritte

Von ...

*Einzelnen Anwendungsfällen*



Zu ...

*nahtloser Integration mehrerer Anwendungen  
und ihrer Ergebnisse zur Schaffung eines*

UMFASSENDEN

**Plan – Control – Act - Document**

Erlebnisses

Vielen Dank.  
Wir freuen uns darauf,  
von Ihnen zu hören!

Steffen Hamann  
Go-to-Market Manager  
steffen.hamann@conxai.com  
+49 151 55238379

Conxai Technologies

[www.conxai.com](http://www.conxai.com)

