



MINERAL WASTE MANAGER

Mineral Waste Manager

Die digitale und KI-basierte Lösung zur Unterstützung bei der Entsorgung von mineralischem Abfall



Die Entsorgung mineralischer Abfälle ist für alle Marktteilnehmer eine Herausforderung!



Bauindustrie

- Zeitdruck: Abfall muss von der Baustelle weg
- Ökonomisch suboptimale Entsorgung aufgrund Intransparenz
- Hohe Unsicherheit aufgrund von hohen Kosten und komplizierten Regelwerken



Beförderer / Transport

- Unnötige Transportwege aufgrund der Intransparenz des Marktes
- Ineffizienter Markt führt zu geringerer Recycling-Quote



Behandler / Deponie

- Weitgehend analoge Prozesse
- Ineffiziente Prozesse bei der Auftragsabwicklung
- Expertenmangel in der Branche

Spezifische Herausforderungen der Bauwirtschaft

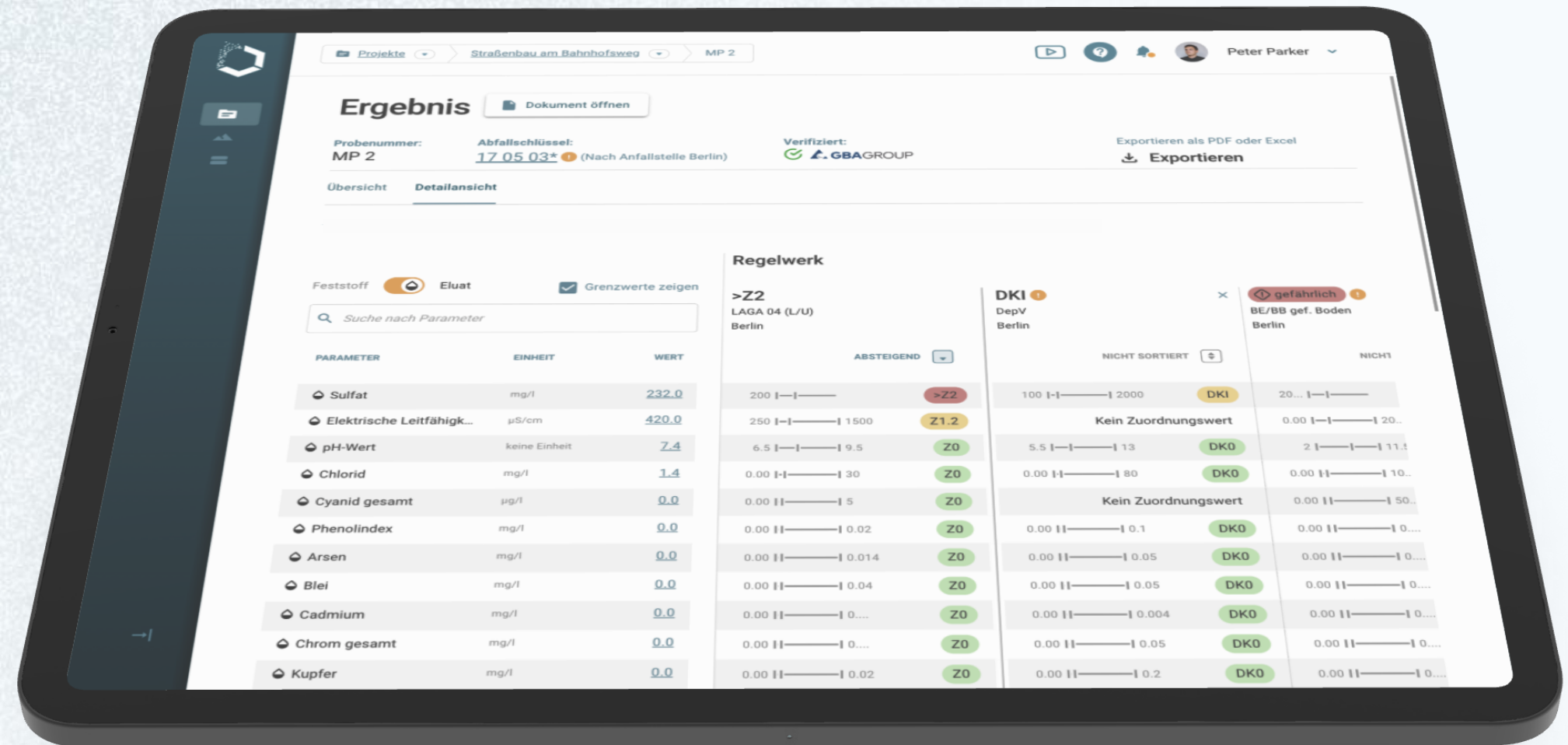
- ✘ **Zeitdruck:** Wenn der Abfall nicht schnell genug entsorgt wird, steht die Baustelle
- ✘ Die Entsorgung ist **ökonomisch suboptimal** aufgrund von Intransparenz
- ✘ **Hohe Unsicherheit** aufgrund von hohen Kosten und komplizierten Regelwerken
- ✘ Der **Parameterumfang** für Anlagen ist unklar
- ✘ Durch die Mantelverordnung gibt es oft **keine Vergleichbarkeit** der Einstufung aus der Kalkulationsphase



Der Mineral Waste Manager

Was wir machen:

- Abwicklungsprozesse bei der Entsorgung mineralischer Abfälle digitalisieren und effizienter machen
- Ein Schritt mehr auf dem Weg zur Digitalisierung in der Entsorgungsbranche



"Wir setzen den digitalen Industrie-Standard zur Entsorgung mineralischer Abfälle."

Wie kann der Mineral Waste Manager die Baubranche unterstützen?

- ✓ **Vollständigkeitsprüfung** des Parameterumfangs bezogen auf jedes Regelwerk und jede Anlage/Charge
- ✓ Vergleich der **Regelwerke** auf einen Blick
- ✓ Vergleich der **Proben** aus verschiedenen Projektphasen (transparent darstellbar)
- ✓ Anlagentool zeigt die **Annahmefähigkeit** des Abfalls für alle Einzelfallbestimmungen, Altgenehmigungen, sowie individuelle Sonderregelungen auf einen Blick.

- ✓ **Zentrale Ablage** für Lieferscheine und Übernahmescheine
- ✓ Zugriff auf alle **öffentlichen Anlagen** mit Ansprechpartnern und Entfernungen und die Möglichkeit eigene Anlagen zu hinterlegen.



WIR SIND ZERTIFIZIERT

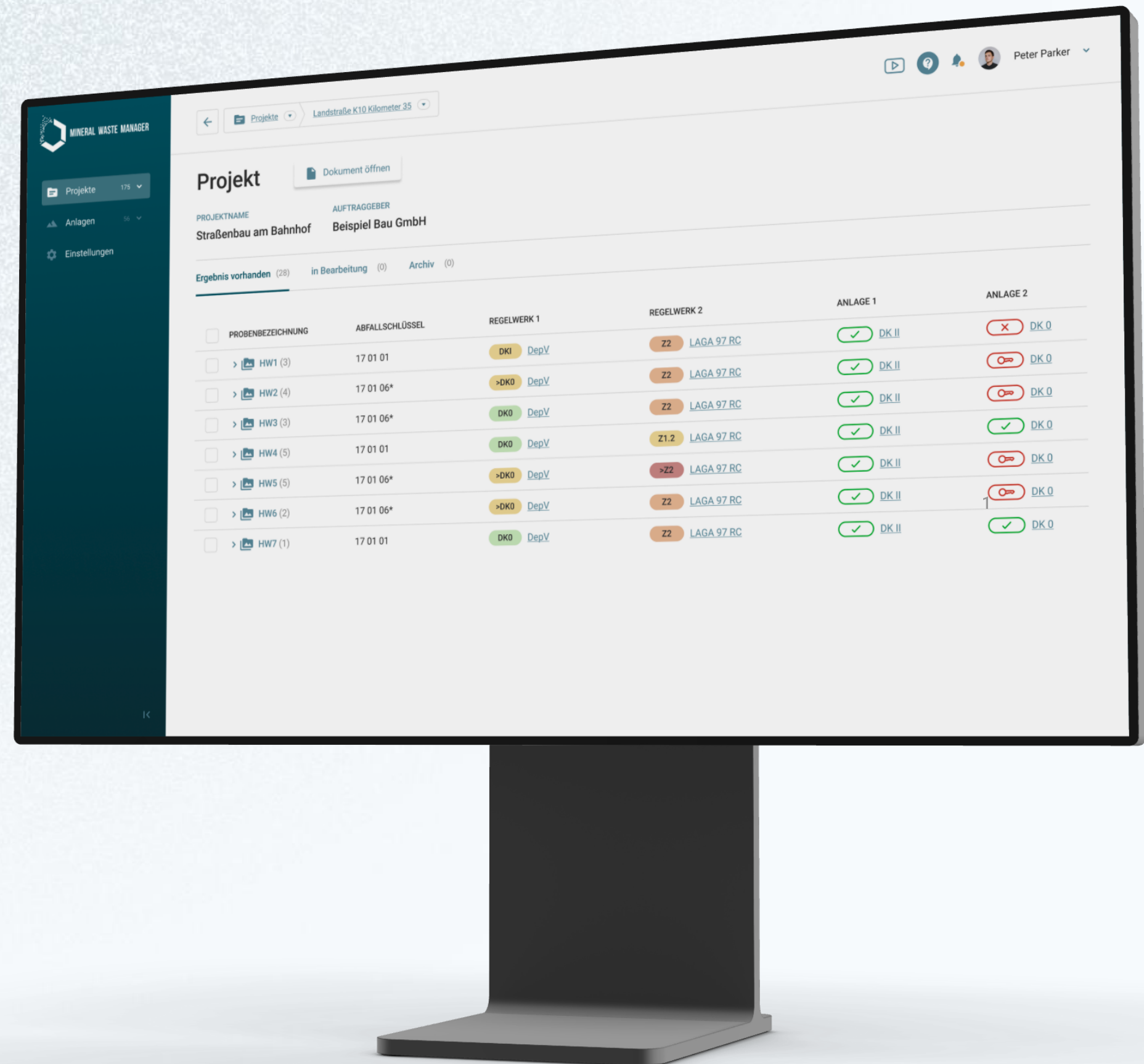
Der Mineral Waste Manager schützt deine Daten!



UNSERE LÖSUNG

Live-Demo

<https://ki.mineral-waste-manager.de/>





Wo wir jetzt stehen

2 Mio.

Tonnen klassifiziertes
Material jede Woche

200+

Regelwerke zur
Klassifizierung

700+

automatisch betrachtete
Parameter

3+

Partnerlabore

EXPERTEN AUS DER BRANCHE

Unsere Partner & Kunden



“Eine komfortable Lösung
zum Umgang mit
mineralischem Abfall.”



Fragen? Besuche unsere Seite oder kontaktiere uns persönlich!



www.mineral-waste-manager.de



Dr. Sebastian Busse
Geschäftsführer

sebastian@mineral-waste-manager.de