



Teamware GmbH

„Schluss mit Insellösungen bei der Digitalisierung - Microsoft 365 als zentrale Unternehmensplattform für den Bau“



Teamware GmbH | Leopoldstraße 31 | 80802 München
info@teamware.eu | www.teamware.eu | +49 89 4444 33543





3 Fakten zur Teamware GmbH

1

Wir sind Cloud Technologie Anbieter ...aber mit mehr als 25 Jahren Branchenerfahrung im Bau



Erfahrung aus über
500 Bauprojekten



25 Jahre
Bausoftware



15 Jahre Microsoft
SharePoint /365/Teams



2

Wir haben **keine** Zeit für Experimente
....wir stehen auf




Copilot



Wir machen Microsoft 365 zur CDE für das Planen und Bauen

Package -> Deploy -> Test -> Update -> Repeat...

 GAEB365.online	 Mobile Baudokumentation	 AUTODESK Construction Cloud
 Akquise Management	 BIM Integration	 Kleinprojekte
 Nachtragsmanagement	 Vertragsmanagement	 Planmanagement
 Gast/NU Management	 Projektverwaltung	 Suchcenter
Design Arbeitsmappen Aktionen / Workflows	 Teamware Studio	 Berechtigungen Berechnungen & Prozesse Formulare


Teamware CDE als Projekt- / Unternehmensplattform






Mit welchen Hilfsmitteln wird „Digital“ gearbeitet?



„Fileserver, Excel
und Outlook“

- ✓ Bekannte Tools
- ! Ineffizient
- ! Fehleranfällig
- ! Unwirtschaftlich



Projekträume

- ✓ In Projekten etabliert
- ! Meist alte Technik
- ! Datenhoheit futsch
- ! Teuer und aufwändig



Individuallösung

- ✓ Exakt nach Kundenwunsch
- ! Kaum Branchenwissen
- ! Mühsame Erarbeitung
- ! Teuer durch Dienstleistung



Bau-Apps

- ✓ Detailfunktionen
- ! Insellösungen
- ! Meist nicht in Office integriert
- ! Apps kommen und gehen – Microsoft bleibt



In 5 Schritten zur zur digitalen KI - Transformation im Bauprozess mit Microsoft 365 powered by **Teamware**

1

Nutze deine bestehenden
Softwarelösungen



1



Microsoft 365
...ist **nicht** die neueste
Version von Word, Excel,
PowerPoint und Co!
sondern ein umfassendes
Paket an integrierten und
sicheren Digitaldiensten
und die **technologische**
Grundlage für Teamsware

2

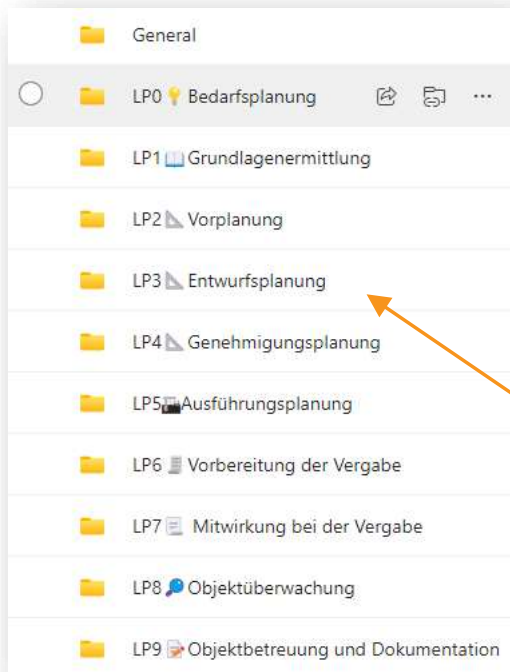
Gemeinsam Strukturen und
Standards schaffen



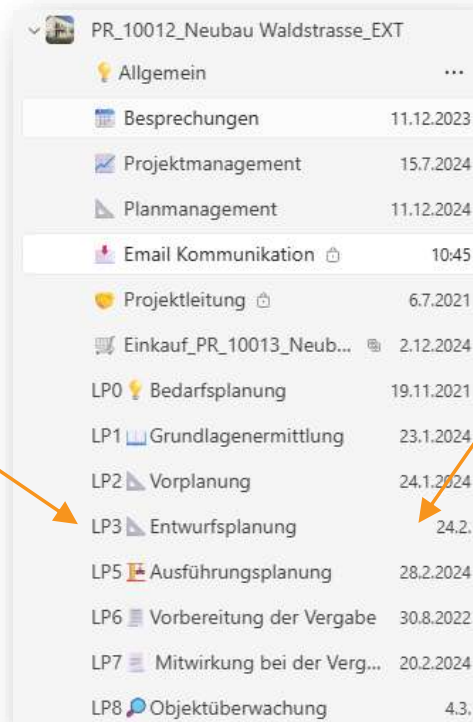
2

Strukturen schaffen durch Vorlagen powered by Teamware

Ordner / Ablage



Teams / Kommunikation



Aufgaben

KI-Integration



2

Arbeitsbereiche und Projekte **vollständig erzeugen**

The screenshot displays the Teamware Enterprise web application interface. At the top, there is a search bar with the text "Suchen (Ctrl+Alt+E)". The main navigation bar includes "Home", "Projekte", "Alle", "Anfragen", and "Aktivität". The left sidebar contains various icons for navigation, including "Aktivität", "Teamware ...", "Chat", "Teams", "Kalender", "Anrufe", "OneDrive", "Planner", "Open Exper...", "Connections", "Copilot", and "Apps".

The main content area is titled "Zuletzt erstellt" (Recently created). It displays three project cards, each with a title, a thumbnail image, and links to Teams and SharePoint. The projects are:

- PR_13453_DURCHLASSBAUWERK REUTTI**: Thumbnail shows a construction site with a large concrete structure. Links: [→ Zum Teams](#), [→ Zum SharePoint](#). Owner: Dieter Demo. Members: Two users. Masterprojekt: —. Description: Von Juli bis Oktober war unser Straßenbau-
- PR_1200_Autobahnkreuz Giessen**: Thumbnail shows an aerial view of a highway interchange. Links: [→ Zum Teams](#), [→ Zum SharePoint](#). Owner: Dieter Demo. Members: Two users. Masterprojekt: —. Description: —
- PR_001_Hochbehälter Schlierstadt**: Thumbnail shows an interior view of a large water tank. Links: [→ Zum Teams](#), [→ Zum SharePoint](#). Owner: Two users. Members: Three users. Masterprojekt: —. Description: Umbau Hochbehälter in Schlierstadt

On the right side of the interface, there are two buttons: "Arbeitsbereich anfragen/erstellen" (Request/Create workspace) and "Administration".

2

Mit Teamware Studio zur individuellen Projektplattform

KI Integration



Arbeitsmappen



Aktionen /
Workflows



Navigation



Design



Hintergrund
Berechnungen &
Prozesse



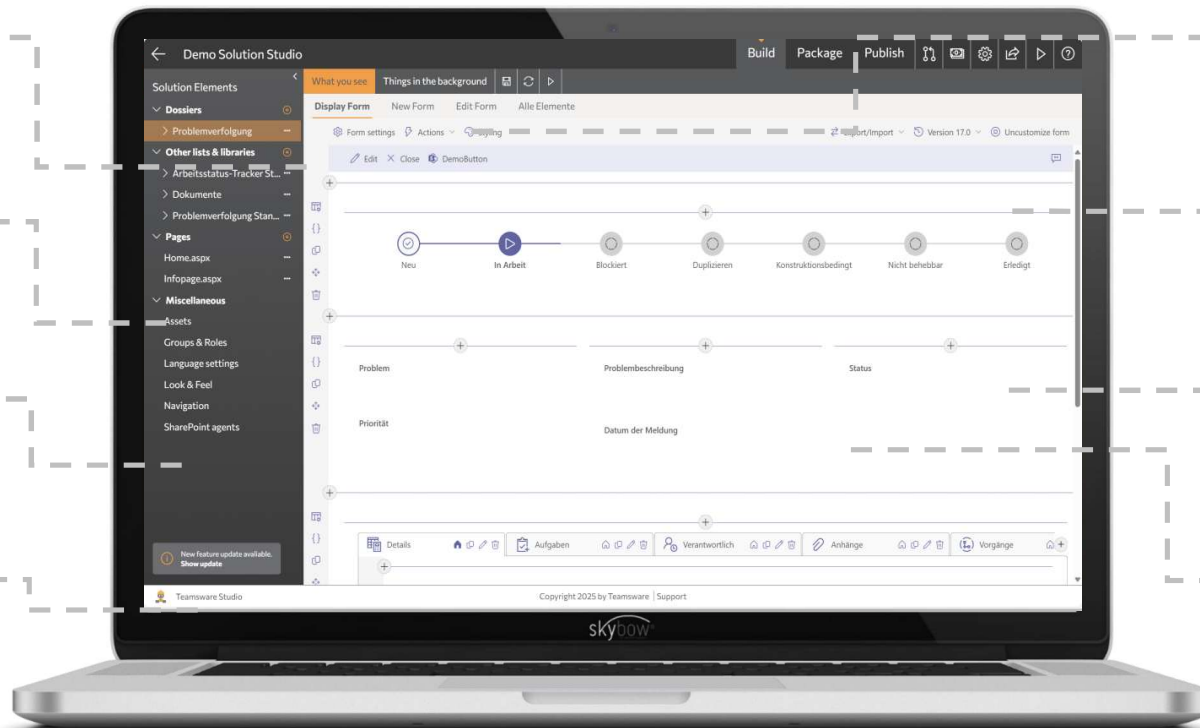
Formulare



Berechtigungen



Listen & Bibliotheken



2

Prozesse umsetzen – Planmanagement (powered by Teamware)

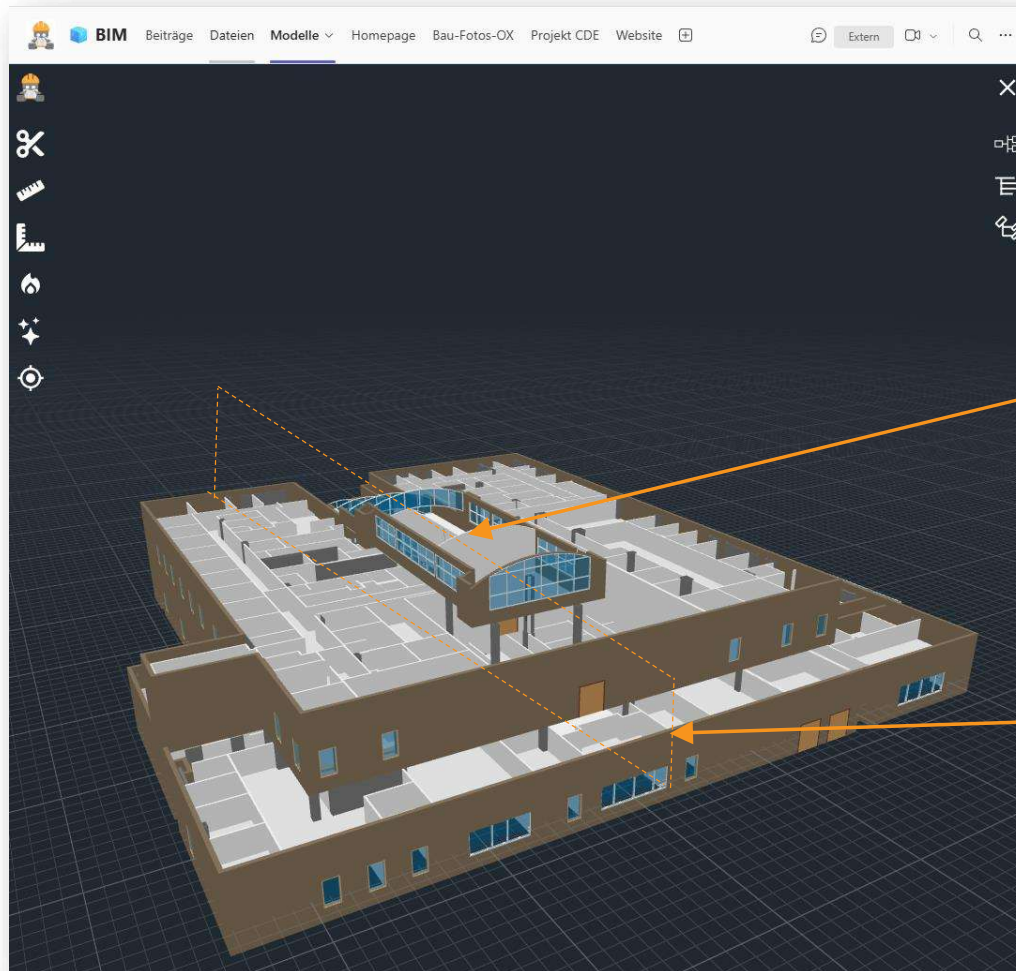
The screenshot displays the Teamware Planmanagement interface, which is used for managing construction plans and documents. The interface is divided into several sections:

- Navigation Bar:** Includes links for Allgemein, Beiträge, Dateien, Notes, Homepage, Planungsnotizen, and Dateicodierung.
- Seitendetails / Analysen:** A section for document details and analysis.
- Neueste Inhalte (max. 25):** A list of the latest documents, including their names, dates, and status (Freigabe, Vorabzüge).
- Freigabe:** A section for document release, showing a list of documents with their names, dates, and status.
- Document Preview:** A central area showing a preview of a document, including a 3D model of a building and a 2D floor plan.
- Gantt Chart:** A chart at the bottom right showing the project schedule, with columns for Spalte 1 through Spalte 9, and rows for different project phases.

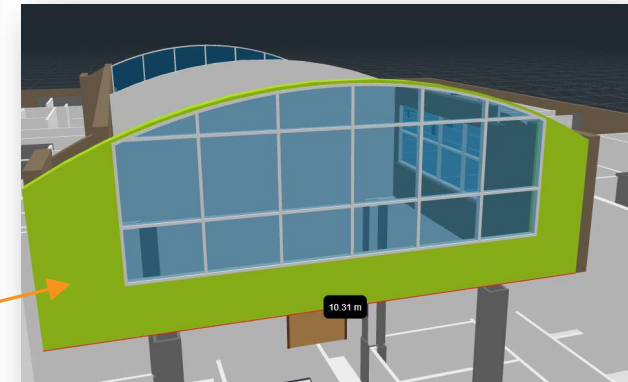
An orange arrow points from the 'Freigabe' section to the 'Dateicodierung' section, indicating a workflow or process flow.

2

Prozesse umsetzen – BIM Integration (powered by Teamware)



Messen



Schneiden

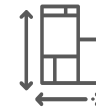


2

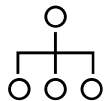
Integration von Drittanbieterlösungen (powered by Teamware)



**Mobile
Baudokumentation**



BIM / CDE



**Prozess-
management**



ERP Anbindung



**Zeiterfassung
Ressourcenplanung**



**Angebotsbearbeitung
GAEB**



2

KI-Integration in alle Projekte

Kleines Teamware Praxisbeispiel
von unserer Bausummit:

Automatische Datei /
Emailablage inkl. Klassifizierung!



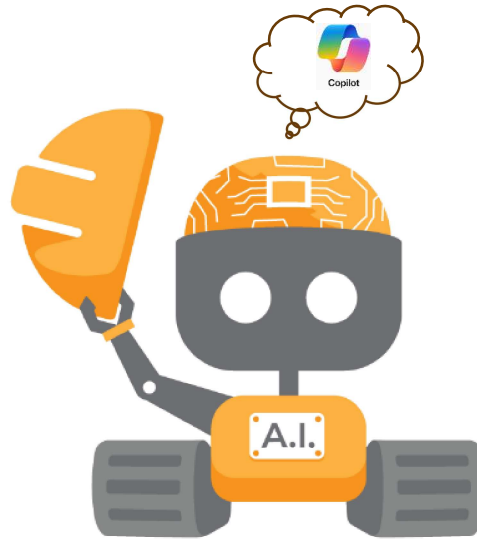
3

...höre auf **KI-Themen**
zu belächeln!



3

... nutze (d)eine persönliche (Bau)**Assistenz!**



Microsoft 365 Copilot Chat

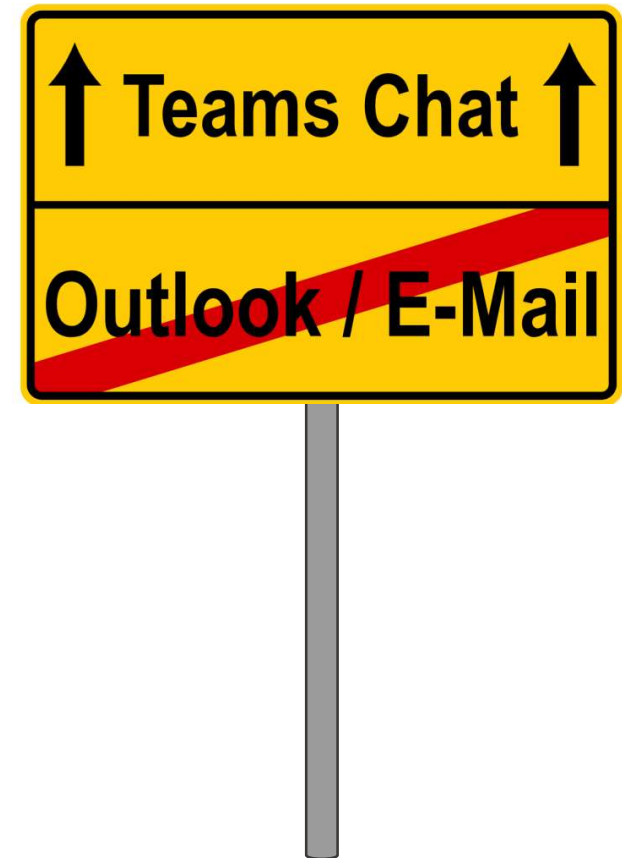
- ✓ Daten schützen mit Unternehmensdatenschutz
- ✓ Geschützte KI Nutzung
- ✓ In einem Microsoft 365-Abonnement enthalten
- ✗ Kein Zugriff auf Arbeitsdaten / Emails usw.

Microsoft 365 Copilot

- ✓ Verwenden für Arbeitsaufgaben
- ✓ Lizenziert von deiner Organisation
- ✓ Greift auf Arbeitsdaten zu
- ✓ **1,50 € pro Arbeitstag**

4

Verbanne (interne)
E-Mail-Kommunikation



4

...und nutze analoge **Gepflogenheiten** auch **digital!**



4

Teams Kommunikation im Projektkontext!

Teams

Ungelesen

PK_b443_Brücke in Stg 24.06.

PR_87353_Projekt Weberplatz 30.07.

Alle Kanäle anzeigen

PR_10012_Nebau Waldstrasse_EXT ...

Allgemein 04.02.

Besprechungen 11.12.2023

Projektmanagement 02.10.

Planmanagement 11.12.2024

Email Kommunikation 07.10.

Projektleitung 06.07.2021

Einkauf_PR_10013_Nebau_Seestrasse ...

LP0 Bedarfplanung 19.11.2021

LP1 Grundlagenermittlung 23.01.2024

LP2 Vorplanung 24.01.2024

LP3 Entwurfsplanung 30.07.

LP5 Ausführungsplanung 28.02.2024

LP6 Vorbereitung der Vergabe 30.08.2022

LP7 Mitwirkung bei der Vergabe 20.02.2024

LP8 Objektüberwachung 04.03.

Alle Kanäle anzeigen

PR_76645_Projekt Bergerweg 5

1. Informationen 27.08.

2. Schriftverkehr 27.08.

LP3 Entwurfsplanung Beiträge Dateien Seite LP3 Entwurfsplanung

Intern

In Kanal posten

Veröffentlichen Ankündigung

Gefällt mir

Dieter Demo 30.07. 15:28

Neue Kostenübersicht

Petra Projektleitung schau dir mal die Kosten an

SR	Bezeichnung	Gesamt	EM (S)	SE (S)	GE (S)	CY (S)	CY (P)	PA (S)
A	Projekt 1	180	95	90	100	-	-	-
A.1	Projekt 1.1	100	55	50	60	-	-	-
A.1.1	Lieferumfang 1	28	15	14	18	-	-	-
A.1.2	Lieferumfang 2	58	25	24	22	-	-	-
A.2	Projekt 2	300	180	155	165	-	-	-
A.2.1	Lieferumfang 1.1	180	91	85	100	-	-	-
A.2.2	Lieferumfang 1.2	40	40	30	30	-	-	-
A.2.3	Lieferumfang 1.3	78	34	35	36	-	-	-
B	Projekt 2.1	700	365	405	430	-	-	-
B.1	Projekt 2.1.1	370	148	135	135	-	-	-
B.1.1	Lieferumfang 1.1.1	200	55	55	55	-	-	-
B.1.2	Lieferumfang 1.1.2	100	82	70	85	-	-	-
B.1.3	Lieferumfang 1.1.3	15	11	14	16	-	-	-

04_BT_SB_Kostenentwicklung... PR_ProjektNeubauWaldstrasse > L...

Antwort im Thread

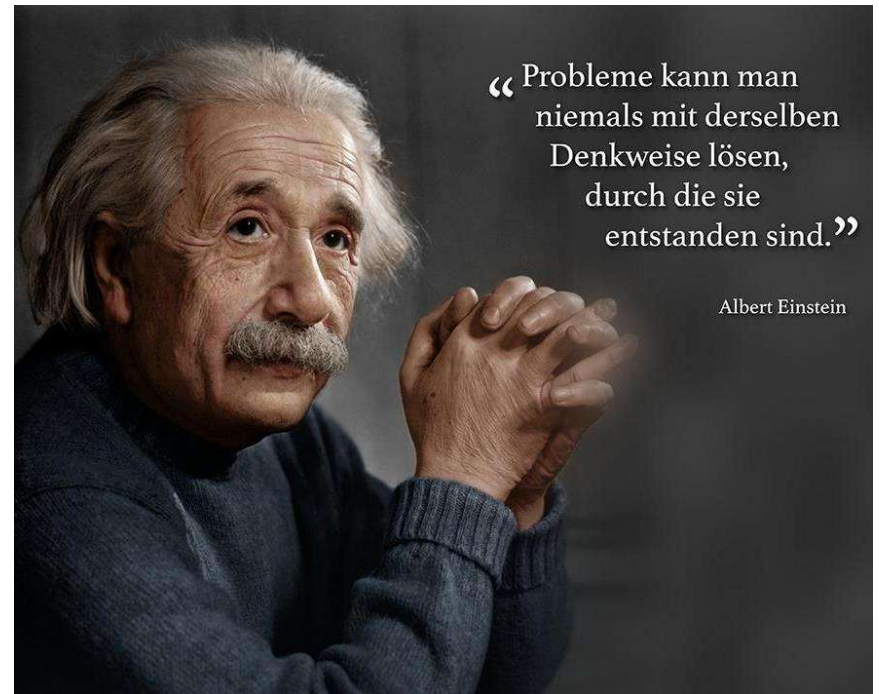
Dieter Demo 16.07. 14:52

Neuer Bericht vom Projektstand

Petra Projektleitung anbei der neueste Bericht


5

Alte Gewohnheiten
hinterfragen



5

E-Mail – Kommunikation mit Verteiler?



Von

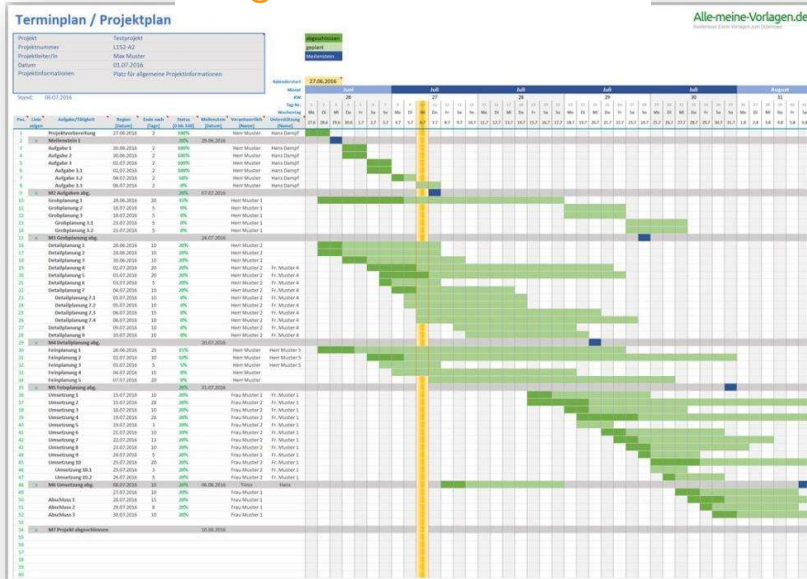
An

Cc

Bcc

Betreff: Arbeitsanweisung

Aufgabenlisten mit Excel?



Bei Besprechungen mitschreiben?



5 Gehe mit gutem Beispiel voran

Tue Gutes und spreche darüber!



Dieter Demo 28.2. 09:44 Bearbeitet

Ich habe mein Projektbericht für Q3 fertiggestellt


Peter Planer Petra Projektleitung

SR	Bezeichnung	Budget				Ist				Bislang				Pkt.
		Gesamt (PK) (€)	BW (K)	EW (K)	IK (K)	GGI (K)	CV (K)	CV (%)	PA (K)					
A	Programm A	489	259	425	266		159	83%	186					
A.1	Projekt 1	186	93	90	100		-10	-12%	-5					
A.1.1	Lieferumfang 1	100	55	50	60		-10	-18%	-5					
A.1.2	Lieferumfang 2	28	13	14	18		-4	-31%	1					
A.1.3	Lieferumfang 3	58	25	26	22		4	26%	1					
A.2	Projekt 2	303	166	335	166		169	102%	169					
A.2.1	Lieferumfang 10	180	92	250	100		150	167%	158					
A.2.2	Lieferumfang 20	45	40	50	30		20	50%	10					
A.2.3	Lieferumfang 3	78	34	35	36		-1	-5%	1					
B	Programm B	795	363	405	430		-25	-7%	42					
B.1	Projekt 1	375	148	210	225		-15	-10%	62					
B.1.1	Lieferumfang	250	55	125	150		-25	-45%	70					
B.1.2	Lieferumfang	100	82	70	85		5	6%	-12					
B.1.3	Lieferumfang	35	13	15	10		5	45%	4					






04_BT_SB_Kostenentwicklung...
PR_ProjektNeubauWaldstrasse > L...

Reagiere auf Beiträge

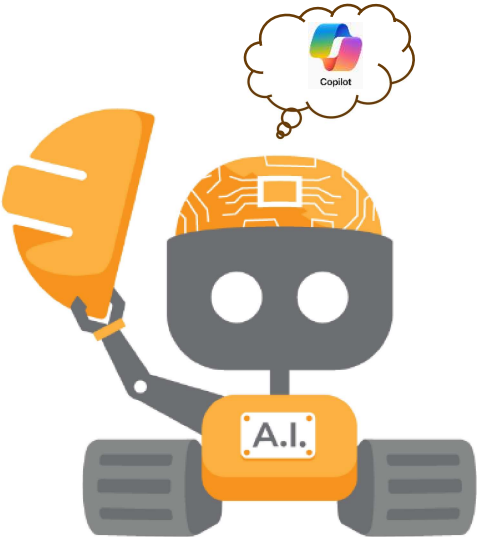


04_BT_SB_Kostenentwicklung...
PR_ProjektNeubauWaldstrasse > L...

 3 



Nutze immer KI!



Teamware Plattform auf Microsoft 365

- Flexible und sichere Lösungen sind gefragt
- Schnelle und einfache Nutzung
- Möglichst große Verbreitung
- Adaptiert auf die Baubranche
- Integriert Branchenlösungen
- KI ready!



Warum ist Teamsware die passende Lösung?



Sonja Raith-Panek
Zentralbereich Planung und
Digitalisierung



„Das Projekt mit Teamsware ist aktuell das umfassendste IT-Projekt bei uns. Es betrifft das gesamte Unternehmen und letztendlich jeden Mitarbeiter.“ - Sonja Raith-Panek, Zentralbereich Planung und Digitalisierung“

Die Entscheidung fiel auf Teamsware, da die Expertise in der Digitalisierung von Bauprojekten und der Einführung von Microsoft 365 überzeugte. Besonders wichtig war die Fähigkeit, individuelle Projektvorlagen zu entwickeln, die perfekt auf die Bedürfnisse der Firmengruppe Max Bögl zugeschnitten sind.

Auch überzeugt hat die Möglichkeit des sicheren und einfachen Deployen in SharePoint der Projektvorlagen inkl. Ordnerstruktur, Dateien, Berechtigungen und Workflows. Diese Funktion war so in keiner anderen Software-Lösung verfügbar.



Weiterführende Links

- [Teamware Projektplattform für komplexe und individuelle Anforderungen](#)
- [Firmengruppe Max Bögl | TeamwareSchutz von Unternehmensdaten in Microsoft 365](#)
- [Copilot und Microsoft 365 Copilot Chat | Microsoft Learn](#)
- [Übersicht zum Thema Microsoft EU-Datengrenze | Microsoft Trust Center](#)
- [Microsoft tritt Initiative “Made for Germany” bei - Source EMEA](#)
- [Übersicht über Datenschutz und Datenverwaltung - Microsoft Service Assurance | Microsoft Learn](#)
- [„Das KI-Kochbuch: KI-Tools | Unternehmens-KI | Leadership“-Podcast – Apple Podcasts](#)



Das KI-Kochbuch: KI-Tools | Unternehmens-KI | Leadership

Malcolm Werchota

★ 5,0 (3) - FIRMENGRÜNDUNG

Malcolm Werchotas KI-Kochbuch ist der Ort, wo künstliche Intelligenz auf authentische Business-Transformation trifft. Bekannt für seinen direkten Stil und seine Bereitschaft, KI live in Aktion zu zeigen – **SO MEHR**

► Neueste Folge

Teamware GmbH

Vielen Dank für Ihre / Eure Aufmerksamkeit!

SCAN ME!



Teamware GmbH | Leopoldstraße 31 | 80802 München
info@teamware.eu | www.teamware.eu | +49 89 4444 33543



 **Teamware** GmbH